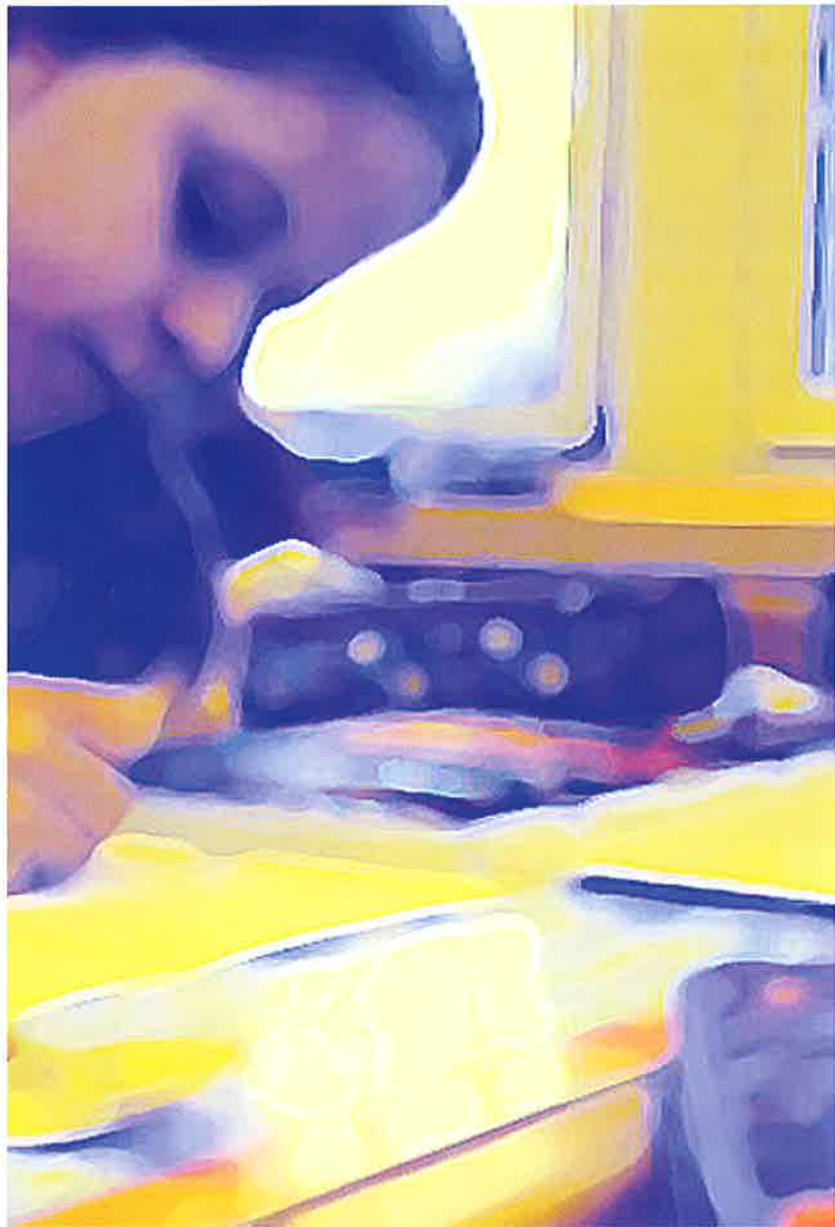


LEITBILD DER SCHULEN HASLE



PÄDAGOGISCHE GRUNDHALTUNGEN

Wir führen unsere Schule nach christlichen Grundsätzen und begegnen uns mit Wertschätzung und Offenheit.

Die SchülerInnen sind der Mittelpunkt unserer Schule.

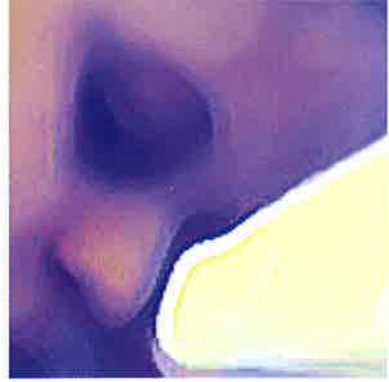
Wir unterstützen die Kinder auf ihrem Weg zu selbstständigen und verantwortungsvollen Menschen.

Es ist uns wichtig, die Schülerinnen in ihrer Persönlichkeitsentwicklung individuell zu fördern.

Die Verhinderung von körperlicher und seelischer Gewalt verdient unser grösstes Augenmerk.

Wir legen Wert auf definierte Normen, wie Disziplin, Pünktlichkeit und Umgangsformen.

Die SchülerInnen haben Anspruch auf gerechte Behandlung.



LEHREN UND LERNEN

Die Lehrpläne des Kantons bilden die Grundlage des Unterrichts.

Wir schaffen eine Lernatmosphäre ohne Angst.

Vertrauen, Neugier und Lebensfreude bilden wesentliche Elemente des Unterrichts.

Wir sind bestrebt, nebst fachlichem Wissen auch Eigenverantwortung und Kooperationsfähigkeit zu schulen.

Wir ermöglichen den Kindern vielfältige Lernformen und fördern die verschiedenen Begabungen entsprechend unseren Möglichkeiten.

Die Lehrpersonen setzen sich mit den Neuerungen in Schule und Gesellschaft auseinander und bilden sich weiter.

VERANTWORTUNG UND ZUSAMMENARBEIT

Alle an der Schule beteiligten Personen pflegen eine konstruktive Zusammenarbeit.

Toleranz, Mitverantwortung und gegenseitige Achtung sind uns wichtig.

Die LehrerInnen sind sich bei der Berufsausübung ihrer Vorbildfunktion bewusst.

Die SchülerInnen lernen Verantwortung zu übernehmen für sich, gegenüber den Mitmenschen und der Umwelt.

Wir lehren die SchülerInnen unseren Lebensraum zu schätzen.

Wir tragen Sorge zu Anlagen, Einrichtungen und Schulmaterial.

Die Schulordnung ist für alle an der Schule Beteiligten verbindlich.

ELTERN UND ÖFFENTLICHKEIT

Das LehrerInnenteam und die Schulpflege informieren die Eltern und die Bevölkerung über das aktuelle Schulgeschehen.

Wir pflegen eine Kultur des offenen Schulzimmers für Eltern und Interessierte.

Wir schätzen die aufbauende Mitarbeit der Eltern.

Der Gemeinderat unterstützt mit den vorgegebenen Rahmenbedingungen die Anliegen der Schule.



QUALITÄT UND ENTWICKLUNG

Wir setzen Ziele, die für alle Beteiligten transparent sind.

Wir überprüfen, ob vereinbarte Ziele erreicht werden.

Die Beurteilung sowie Benotung erfassen den Leistungsstand der SchülerInnen möglichst ganzheitlich.

An unserer Schule sind wir offen und auch kritisch gegenüber neuen Unterrichts- und Beurteilungsformen.

Eine wirkungsvolle Qualitätssicherung ist uns wichtig.

LEITUNG UND FÜHRUNG

Die Schule Hasle wird durch die Lehrerschaft, die Schulleitung, die Schulpflege und den Gemeinderat gemeinsam getragen und repräsentiert.

Unsere Schule wird von einer Schulleitung geführt. Sie erfüllt ihren Auftrag gemäss Pflichtenheft.

Ziele und Zuständigkeiten werden mit den Betroffenen besprochen, gemeinsam festgelegt und umgesetzt.

Entscheide werden von den verantwortlichen Personen gefällt.

